

الموضوع: اختبار

الصف: السابع

المبحث: العلوم

إعداد المعلمة: إلهام حمدان

### السؤال الأول:

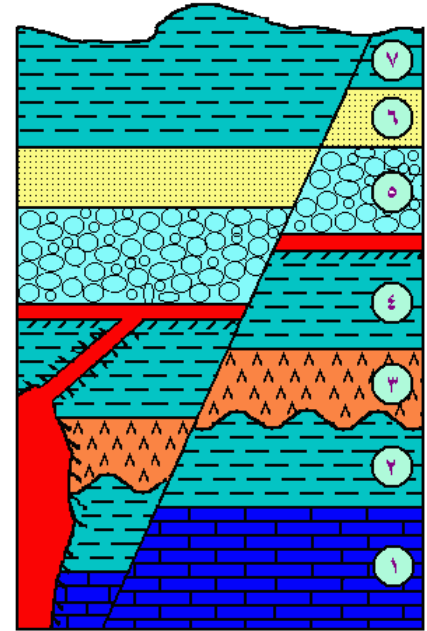
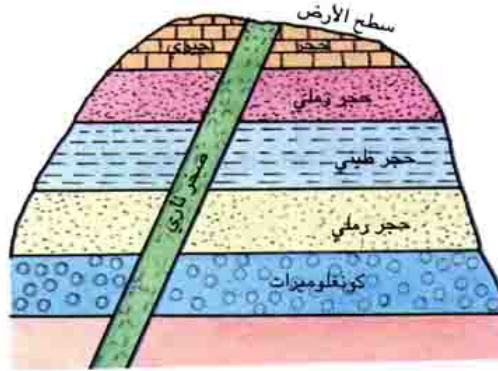
املا الفراغ بما يناسبه من كلمات:

١. .... هو عمر الصخور نسبة إلى بعضها البعض.
٢. ينص مبدأ تعاقب الحياة على .....
٣. .... هي درجة الحرارة الثابتة التي تبدأ عندها المادة بالتحول من الحالة الصلبة إلى الحالة السائلة وهي ثابتة للمادة.
٤. .... هي مضاهاة الطبقات عبر مسافات قريبة بالاعتماد على نوع الصخر.
٥. .... هو ترتيب الطبقات الصخرية بالاعتماد على عمر الصخور بحيث تكون الطبقات الأقدم في الأسفل والأحدث في الأعلى .
٦. .... هي كتلة السائل التي تبخرت خلال زمن معين.
٧. السائل الذي تقل كثافته ويزداد حجمه عندما يتجمد هو .....
٨. تتكون الغيوم فوق البحار والمناطق الرطبة بفعل ظاهرة .....
٩. .... إحدى طرق انتقال الحرارة والتي تجري في المواد الصلبة.
١٠. درجة الغليان هي .....

## السؤال الثاني:

(٦ علامات)

اعتماداً على مبادئ التأريخ النسبي رتب التعاقبات الصخرية التالية:



## السؤال الثالث:

(٥ علامات)

أ- عدد ثلاثة عوامل تعتمد عليها كمية التبخر للسائل موضحاً تأثيرها.

- ١- .....
- ٢- .....
- ٣- .....

ب- رتب السوائل الآتية حسب سرعة تبخرها:

الماء - الكحول - الإيثير ←←←←←

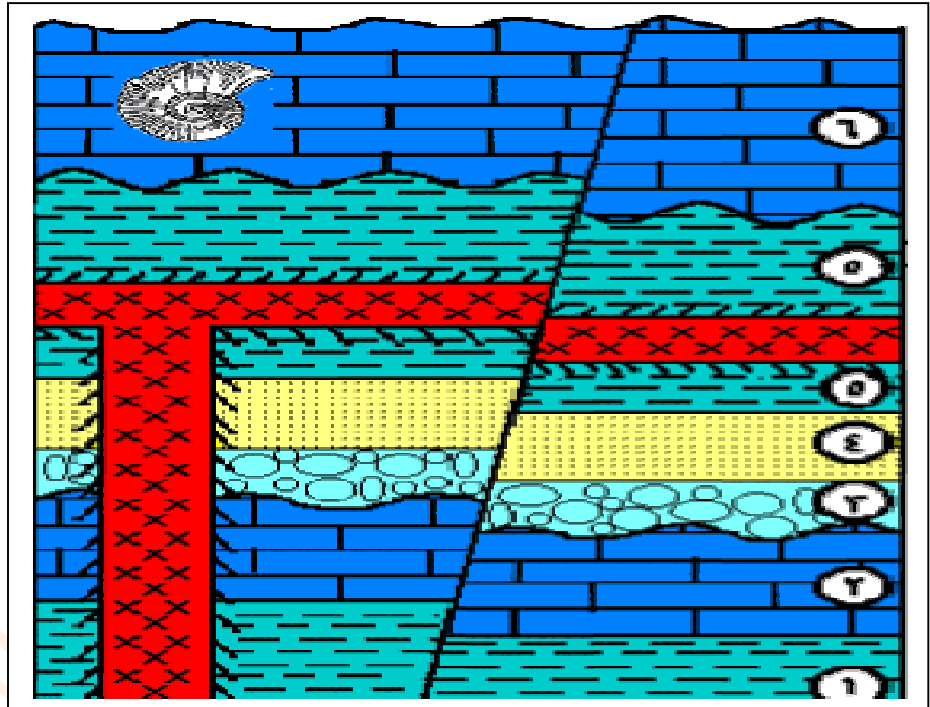
### السؤال الرابع:

(علامتان)

في التعاقب الطبقي الآتي حدد العمر المطلق لـ :

الطبقة (٤):

الطبقة (٦):



عمر الصخر الناري ١٦٥  
مليون سنة

### السؤال الخامس:

(٦ علامات)

ضع إشارة ✓ أو X امام كل من العبارات التالية، ثم صحّ الخطأ إن وجد:

- ١- ( ) يمكن دراسة ظاهرة شذوذ الماء بجهاز يسمى دורך باسكال.
- ٢- ( ) كلما زادت خشونة الجسم قل امتصاصه للحرارة.
- ٣- ( ) ينصح بارتداء الملابس الداكنة شتاءً لأنها لا تتسخ.

## السؤال السادس:

(٣ علامات)

علل:

١. يطفو الجليد فوق سطح الماء.

-----

٢. يضبط السائق الضغط في عجلات السيارة صيفاً.

-----

٣. توضع مكيفات التبريد قريبة من السقف.

-----

## السؤال السابع:

أ- رتب الفلزات الآتية حسب توصيلها للحرارة: حديد - المنيوم - نحاس (علامتان)

ب- وضح عمل المشع الحراري. (مستعينا بالرسم) (٣ علامات)

ج- درس وليد العلاقة بين حجم عينة غاز ودرجة حرارتها بثبات ضغطها وحصل على النتائج التالية:  
(٣ علامات)

٩٩	٦٥	٤٥	٢٥	صفر	درجة الحرارة (°س)
٣٧٠	٣٤٠	٣١٠	٢٨٠	١٨٠	الحجم (سم <sup>٣</sup> )

أ - مثل القيم الواردة في الجدول بيانياً.



ب- ما أثر الحرارة في حجم الغاز المحصور؟

تمنياتنا لكم بالتوفيق