

معلمة المادة : جمانة عليان

المبحث : العلوم

تلخيص الدرس

الصف والشعبة : السابع

الموضوع : الأحافير

التاريخ : / /

اسم الطالبة :

الأحافير

بقايا أو آثار محفوظة لكائنات حية عاشت قديماً وماتت قبل ملايين السنين ، مثل : الأسنان أ، الاصداف

عثر العلماء على آثار كائنات حية
كانت تعيش قبل ملايين السنين مثل
:

١. طبقات أقدام ديناصورات

٢. أسنان حيوانات

٣. بقايا نباتات في الصخور الرسوبية٤. ماموث صوفي (حيوان منقرض من الفيلة) محفوظاً في الجليد٥. حشرات محفوظة في صمغ نباتي تفرزه أشجار الصنوبر يسمى الكهرمان

التعرف على الكائنات الحية التي كانت تعيش قبل ملايين السنين وانقرضت ،
والتعرف على خصائصها وانماط معيشتها

أهمية دراسة
الأحافير

التحفر

العملية التي تؤدي إلى تكون الأحفورة ضمن شروط محددة

دفن الكائن الحي أو آثاره بعد موته مباشرة ؛ منعاً لتعرضه للهواء أو المحلات

شروط
التحفر

وجود أجزاء صلبة في جسم الكائن الحي

أنواع التحفر



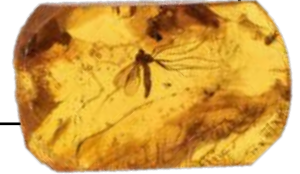
القوالب

هي أكثر أنواع التحفر انتشارا

تتشكل القوالب نتيجة إذابة الماء للأجزاء الصلبة من الكائن الحي المدفونة في الطين أو الوحل الذي يتصلب بمرور الزمن ، فلا يتبقى سوى تجاويف تصف الشكل الخارجي

البقايا المحفوظة

تتشكل نتيجة دفن الكائن الحي أو أجزاء منه بعد موته مباشرة في مادة تمنع وصول أو المحلات إليه كالنفت أو الجليد



الآثار

مثل طبغات الأقدام ومسارات بعض الكائنات الحية
تقدم الآثار وصفا لنشاط الكائن الحي وما يدل على وجوده

أهمية الأحافير

تعرف العلماء على الخصائص التركيبية في أجسام الكائنات التي عاشت في العصور القديمة تتعلق بأشكالها وأحجامها .

تعرف العلماء على الخصائص السلوكية للكائنات الحية تتعلق بأنماط تغذيتها وطرائق حركتها

تمكن العلماء من وصف العلاقات بين الكائنات الحية والبيئات المختلفة التي عاشت فيها

استنتج العلماء من دراسة الأحافير تنوع مجموعات النباتات والحيوانات وكيفية تكاثرها وبقاؤها حية وملائمة خصائصها مع البيئة

تمكن العلماء من تقدير أعمار الصخور معتمدين على مبدأ تعاقب الأحافير والمضاهاة