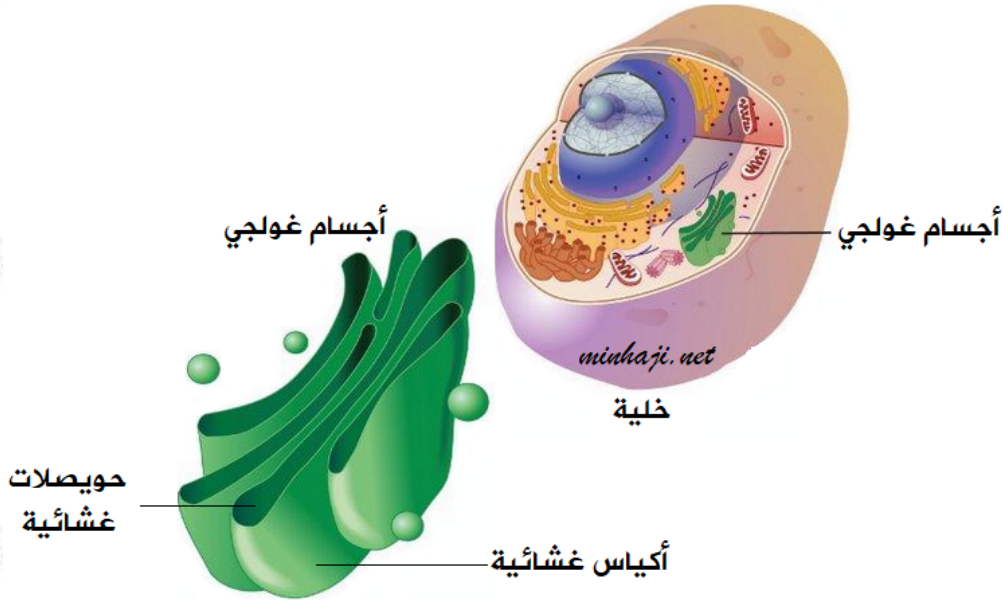


## جهاز غولجي

### Golgi Bodies

سُميت هذه العضيات بهذا الاسم نسبة إلى العالم الألماني الذي اكتشفها (غولجي).  
جهاز غولجي: عضيات سيتوبلازمية تؤدي دوراً في عملية التخزين والإفراز الخلوي.



يوجد جهاز غولجي بالقرب من الشبكة الإندوبلازمية.

### تركيب جهاز غولجي

يتكون من تراكيب غشائية تشمل حزمة من أكياس منبسطة مرتبة ترتيباً متوازياً، ومن حويصلات كروية تدعى حويصلات غولجي.

### أهمية ووظائف أجسام غولجي

يختص باستقبال المواد البروتينية والكربوهيدراتية المصنعة على الشبكة الإندوبلازمية، ويجري عليها تعديلات، لتوزيعها داخل الخلية، أو تغليفها، ثم إخراجها من الخلية.