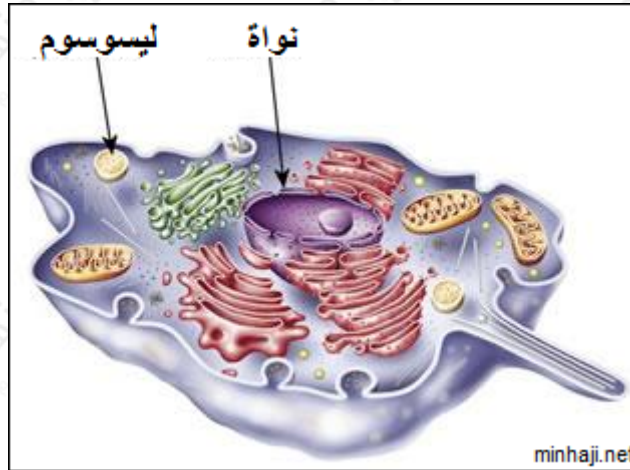


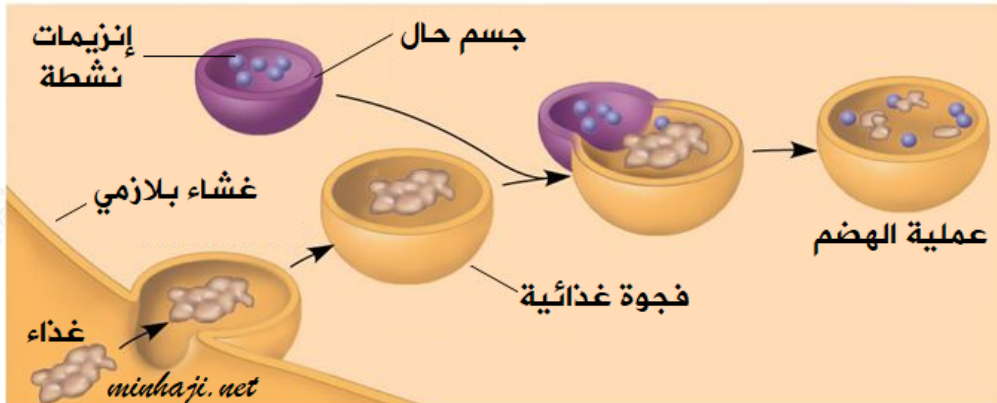
## الأجسام الحالة

### Lysosomes

**الأجسام الحالة:** عضيات غشائية شبه كروية في الخلية يشبه عملها عمل الجهاز الهضمي في الإنسان، إذ تعمل على هضم المواد المعقدة مثل الغذاء والأجسام الغريبة، وتحولها إلى مواد بسيطة لاحتوائها على إنزيمات نشطة.



### طريقة عمل الجسم الحال



حدث خلل في الغشاء المحيط بالجسم الحال، ما نواتج هذا الخلل؟

<https://minhaji.net/lesson/10798> الإجابة في درس إجابات أسئلة فكر: