

إجابات أسئلة الفصل

السؤال الأول:

تطبيقات تكنولوجيا الجينات التي تُستخدم فيها إنزيمات القَطْع المُحدَّد:
DNAهندسة الجينات، بصمة .

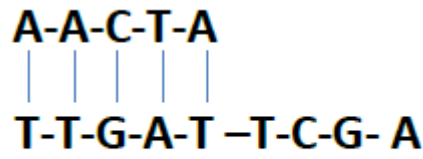
السؤال الثاني:

فسّر سبب استخدام:
أ- تفاعل إنزيم البلمرة المتسلسل في الكشف عن الأمراض البكتيرية والفيروسية:
DNAتكاثر عدد نسخ لمسبب مرض ما، الأمر الذي يُسهّم في الكشف عن وجود مسببات الأمراض الفيروسية والبكتيرية في عينات المرضى.
ب- استخدام الأشعة فوق البنفسجية بوصفها خطوة من خطوات تحديد بصمة (DNA):
لإظهار أشرطة مصبوغة تختلف مواقعها على المادة الهلامية، إذ يمثل كل شريط قطعة DNA .

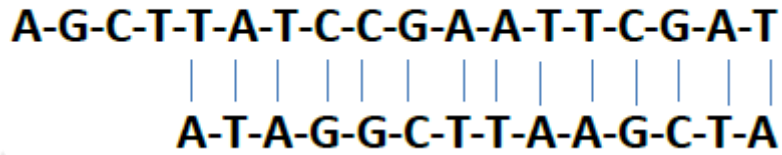
السؤال الثالث:

- الطفل (أ) للعائلة رقم (2).
- الطفل (ب) للعائلة رقم (1).

السؤال الرابع:



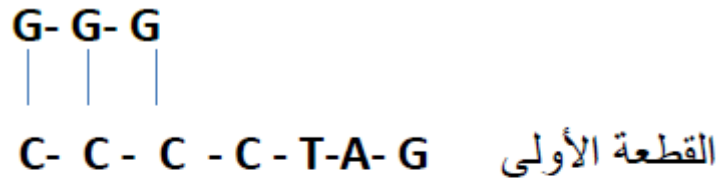
القطعة الأولى



السؤال الخامس:

أ- يستخدم الإنزيم (ص).

ب-



القطعة الأولى

القطعة الثانية

