

## إجابات أسئلة مراجعة الدرس الأول

الجهاز الهيكلي: التركيب والوظيفة وبعض مشكلاته

السؤال الأول:

الفكرة الرئيسة: مم يتكون الجهاز الهيكلي؟

يتكون الجهاز الهيكلي من العظام والغضاريف، وأنسجة ضامة كثيفة في الأربطة التي تربط العظام بعضها ببعض، والأوتار التي تربط العظام بالعضلات.

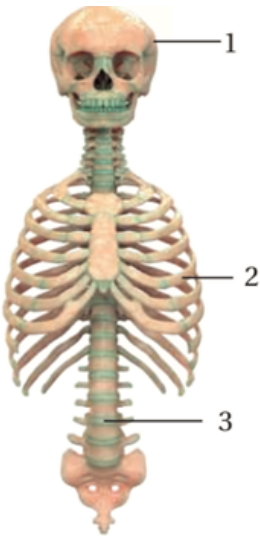
السؤال الثاني:

أقارن بين الحزام الصدري والحزام الحوضي من حيث مكونات كل منهما.

الحزام الصدري	الحزام الحوضي
يتكون من لوح الكتف، وعظم الترقوة	يتكون من ارتباط عظامي الحوض (الورك) مع عظام العجز والعصعص

السؤال الثالث:

أستعين بالشكل المجاور في الإجابة عما يأتي:



3 - أ. ماذا تمثل الأجزاء الرئيسة المشار إليها بالأرقام من (1).

1- الجمجمة، 2- القفص الصدري، 3- العمود الفقري.

ب. أسمى الأجزاء التي تحتوي على مفاصل محدودة الحركة.

**فقرات العمود الفقري.**

**السؤال الرابع:**

لكل فقرة من الفقرات الآتية أربع إجابات، واحدة فقط صحيحة، أحدها:

1. توجد المفاصل الليفية في:

أ. عظام الطرف العلوي.

ب. عظام الطرف السفلي.

**ج. عظام الجمجمة.**

د. فقرات العمود الفقري.

2. جميع العظام الآتية من عظام الهيكل المحوري ما عدا:

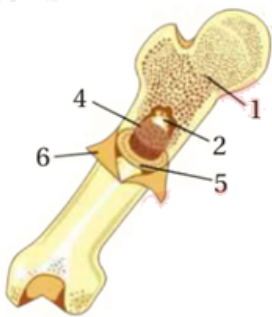
أ. عظام الجمجمة.

**ب. الترقوة.**

ج. الأضلاع.

د. العمود الفقري.

3. في الشكل المجاور، الجزء ورقمه على الترتيب الذي تُصنع فيه خلايا الدم:



أ. نخاع العظم (2) و (5).

ب. السمحاق (6).

ج. عظم إسفنجي يحوي نخاع عظم أحمر (1).

د. نخاع العظم الأصفر (4).

4. الفقرات التي تتصل بالأضلاع هي:

أ. القطنية.

ب. العجزية.

ج. الصدرية.

د. العنقية.

5. تتكون أضلاع القفص الصدري من:

أ. 12 زوجًا.

ب. 7 أزواج.

ج. 33 زوجًا.

د. 22 زوجًا.

6. إحدى الطرائق الآتية تساعد في الوقاية من هشاشة العظام:

أ. الابتعاد عن ممارسة الرياضة.

ب. تناول كميات مناسبة من فيتامين D.

ج. التدخل الجراحي.

د. تناول الأطعمة الغنية باليود.