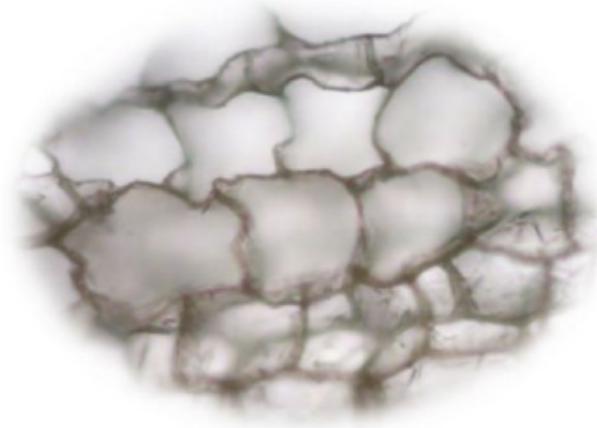


نشاط (1): وحدات البناء

* أَتَأَمَّلُ الصُّورَةَ الْآتِيَةَ وَأُجِيبُ:

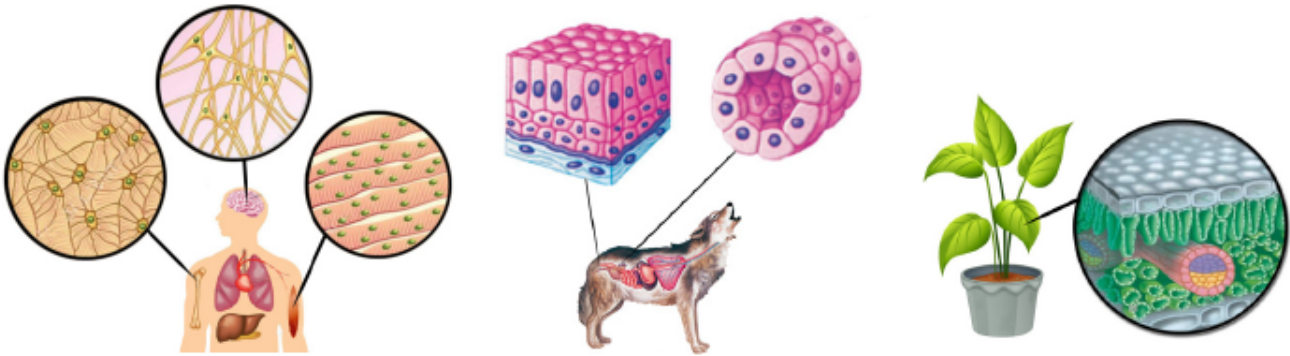


١. ماذا أُسَمِّي وَحْدَةَ الْبِنَاءِ الَّتِي يَتَكَوَّنُ مِنْهَا الْحَائِطُ؟ طوب أو حجارة
٢. ما أوجه التشابه بين الجدار في الشكل أعلاه وما شاهدته تحت المجهر في شريحة نبات الفلين الجاهزة؟ **خلايا الفلين متراصة مثل الطوب في الجدار**



خلايا الفلين تحت المجهر

* أَتأملُ الصُّور الآتية وأُجيب:



١. ما الوحدات البنائية التي تتكوّن منها النباتات؟ الخلايا
٢. ما الوحدات البنائية التي تتكوّن منها أجسام الحيوانات؟ الخلايا
٣. ما الوحدات البنائية التي يتكوّن منها جسم الإنسان؟ الخلايا
٤. أستنتج أن أجسام الكائنات الحيّة تتكوّن من وحدات بنائية تُسمّى الخلايا
٥. أُعرّف بلُغتي مفهوم الخلية:

الخلية هي الوحدة البنائية التي تتكون منها أجسام الكائنات الحيّة.

٦. لعلك لاحظت من الصُّور السَّابقة أن النِّباتات والحيوانات والإنسان كائنات حيّة عديدة الخلايا. هل خلايا كلّ منها متشابهة أم مختلفة؟ خلايا الكائنات الحيّة مختلفة.
- أستنتج أن:**

الخلية هي الوحدة البنائية التي تتكون منها أجسام الكائنات الحيّة، وأن خلايا الكائنات الحيّة مختلفة.