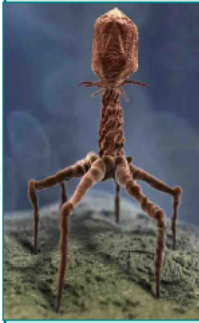


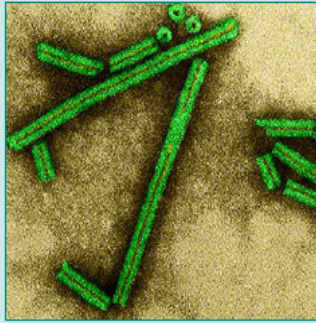
## نشاط (2): عتبة الحياة

• أقرأ النص الآتي وأجيب:

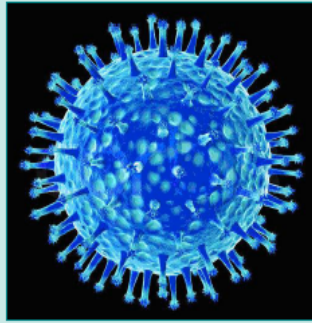
تُعدُّ الفيروسات دقائق "لا خلوية" فهي لا تُبدي نشاطاً حيويّاً إلا إذا كانت داخل خلايا الكائنات الحيّة، تتطفل عليها وتتكاثر داخلها، وهي متخصصة في مهاجمتها للخلايا حيث إن كلَّ فيروس يتطفل على نوعٍ محدّدٍ من الخلايا. وتظهر هذه الفيروسات تحت المجهر الإلكتروني بأشكال مختلفة، منها:



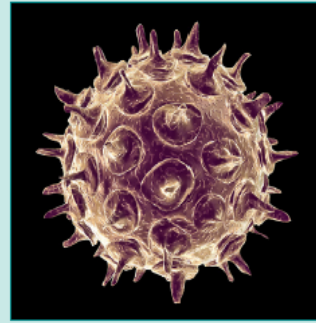
مُذَنَّب  
فيروس آكل البكتيريا



حلزوني  
فيروس تبرقش التبغ



كروي  
فيروس إنفلونزا الطيور



كروي  
فيروس جذري الماء

1. يصف العلماء الفيروسات بأنها "عتبة الحياة"، لماذا؟

لأنها دقائق لا خلوية تبدي النشاط الحيوي عندما تكون داخل الحية وتمارس سلوك الجمادات عندما تكون خارجها.

2. أكتب أمثلة على أمراض تسببها الفيروسات لكلِّ من:

• الإنسان: **فيروس جذري الماء.**

• النبات: **فيروس تبرقش التبغ.**

• الحيوان: **فيروس إنفلونزا الطيور.**

3. الفيروس المسبب لمرض الرشح لا يُسبب مرض شلل الأطفال؟ لماذا؟

لأن الفيروسات متخصصة في مهاجمتها للخلايا، وكل فيروس يستهدف نوع معين من الخلايا دون غيره.

4. هل يمكن رؤية الفيروسات باستخدام المجهر الضوئي (المركب) لماذا؟

يصعب رؤية الفيروسات من خلال المجهر الضوئي المركب بسبب دقتها الشديدة، ولكن يمكن مشاهدتها بالمجاهر المتطورة كالمجهر الإلكتروني.

5. من أشكال الفيروسات:

- الكروي.
- الحلزوني.
- المذنب.

6. أكتب بلغتي تعريفاً للفيروسات:

الفيروسات: دقائق لا خلوية تتكون من مادة وراثية محاطة بغلاف خارجي، تهاجم الخلايا الحيّة وتتطفل عليها لتتكاثر وتنمو داخلها، وتمارس سلوك الجمادات عندما تكون خارج الخلايا الحيّة.