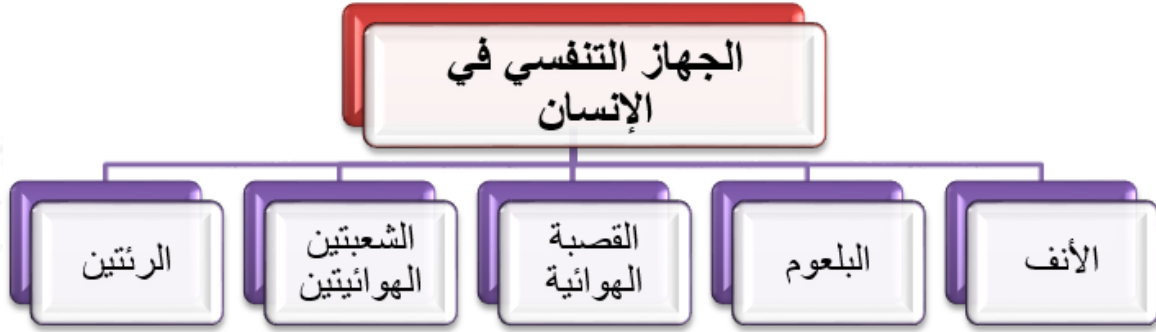
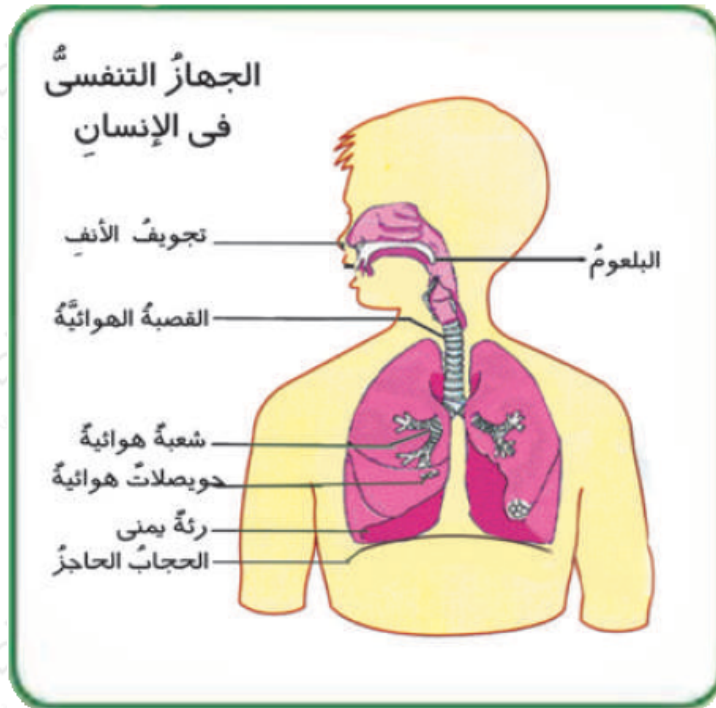


## تركيب الجهاز التنفسي

يتكون الجهاز التنفسي في الإنسان من الأجزاء التالية:



الشكل التالي يمثل الجهاز التنفسي في الإنسان:



### أولاً: الأنف

يوجد في داخل الأنف:

1. طبقة مخاطية وشعر لحجز الأتربة والميكروبات من الهواء قبل دخوله إلى الرئتين.
2. شعيرات دموية لتدفئة الهواء.

## ثانياً: البلعوم

**البلعوم:** تجويف مشترك يؤدي إلى المريء والقصبة الهوائية.

## ثالثاً: القصبة الهوائية

**القصبة الهوائية:** أنبوبة مزودة بحلقات غضروفية تجعلها مفتوحة باستمرار ومبطنة بأهداف لطرد الأجسام الغريبة.

توجد عند قمة القصبة الهوائية الحنجرة ولسان المزمار.

## وظيفة لسان المزمار:

يسد فتحة القصبة الهوائية أثناء البلع حتى لا يدخل الطعام والشراب إلى القصبة الهوائية.

تتفرع القصبة الهوائية إلى شعبتين هوائيتين تدخلان الرئتين.

## رابعاً: الرئتان

تتفرع الشعبة الهوائية داخل كل رئة إلى قصيبات تنتهي بالحوصلات الهوائية التي تحاط بشبكة من الشعيرات الدموية يتم خلالها تبادل الغازات.

تشغل الرئتان التجويف الصدري، وتحاط من الأمام بالضلوع، ويفصل الحجاب الحاجز التجويف الصدري عن التجويف البطني.