

إجابات أسئلة المحتوى

السؤال الافتتاحي صفحة (8):

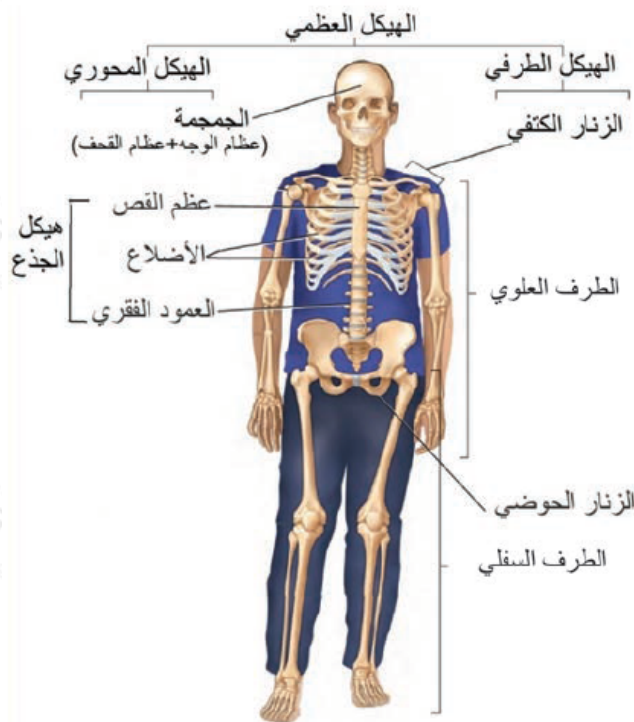
أتخيل لو أنه ليس لدي عظام فكيف سيكون شكل جسمي؟

الإجابة:

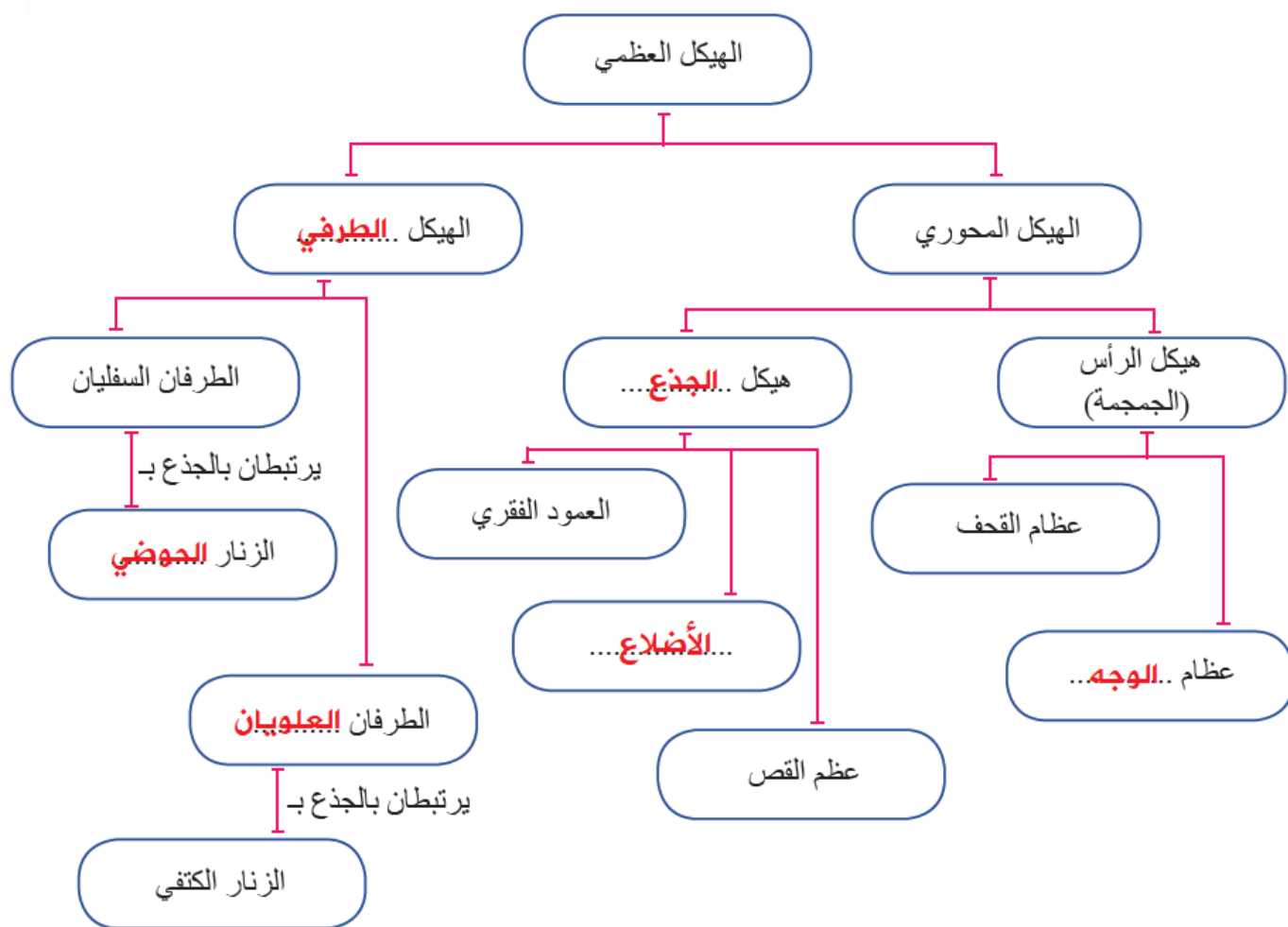
سيكون جسمي رخواً لا قوام محدد له.

نشاط (1) ألاحظ وأتذكر صفحة (9):

أتذكر واستعين بالشكل المجاور في إكمال فراغات المخطط الذي يليه:



الإجابة:



سؤال صفحة (10):

- ما قسما هيكل الرأس؟
- أسْمِي عظام القحف؟
- أسْمِي عظام الوجه؟

الإجابة:

- قسما هيكل الرأس: عظام القحف، عظام الوجه.
- أسماء عظام القحف: العظم الجبهي، العظم الجداري، العظم الصدغي، العظم القفوي.
- أسماء عظام الوجه: عظم الأنف، عظم جوف الحجاج، عظم الفك العلوي، عظم الفك السفلي.

سؤال صفحة (10):

أتعاون وزميلي على معرفة عدد فقرات العمود الفقري، بعد القيام بعدها أكمل الجدول الآتي:

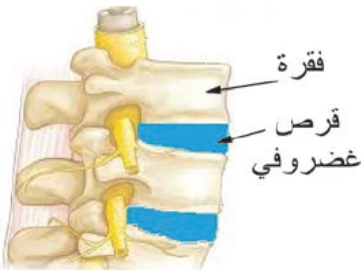
عصبيّة	عجزية	قطنية	ظهرية	رقبية
العدد الكلي للفقرات =				

الإجابة:

عصبيّة	عجزية	قطنية	ظهرية	رقبية
4 فقرات	5 فقرات	5 فقرات	12 فقرة	7 فقرات
العدد الكلي للفقرات = 33 فقرة				

سؤال صفحة (11):

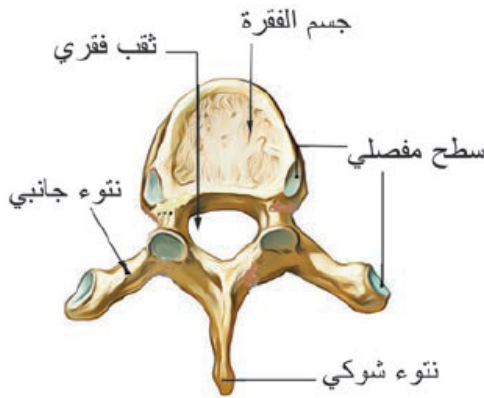
إذا علمت أنّ الغضروف نسيج دعامي مرن يتحمّل الصّغط والاحتكاك، فما أهميّة الأقراس الغضروفية بين الفقرات؟



الإجابة:

تمنع احتكاك عظام الفقرات مع بعضها.

سؤال صفحة (11):



بنية الفقرة

أحصل على فقرة من العمود الفقري لخروف، وألاحظ الشكل المجاور، وأتعرف إلى أقسامه، ثم أجيب:

تتكون الفقرة من:

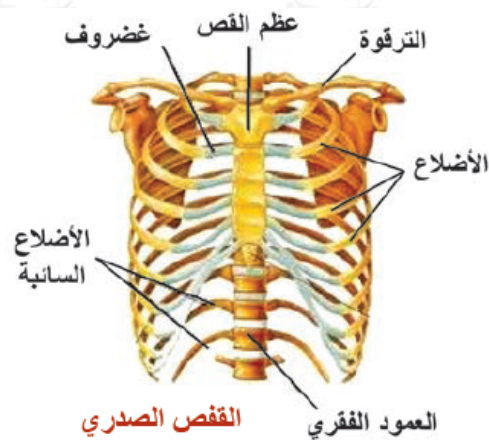
- 1- جسم الفقرة.
- 2- نتوءين:
- 3- نتوء:
- 4- ثقب

الإجابة:

تمنع احتكاك عظام الفقرات مع بعضها.

نشاط (2) ألاحظ وأحلل صفحة (11):

الأضلاع أقواس عظمية مسطحة، أتلّمس مكان أضلاعي على جانبي الجذع، وأستعين بالشكل المجاور للإجابة عن الأسئلة الآتية:



ما عدد الأضلاع؟

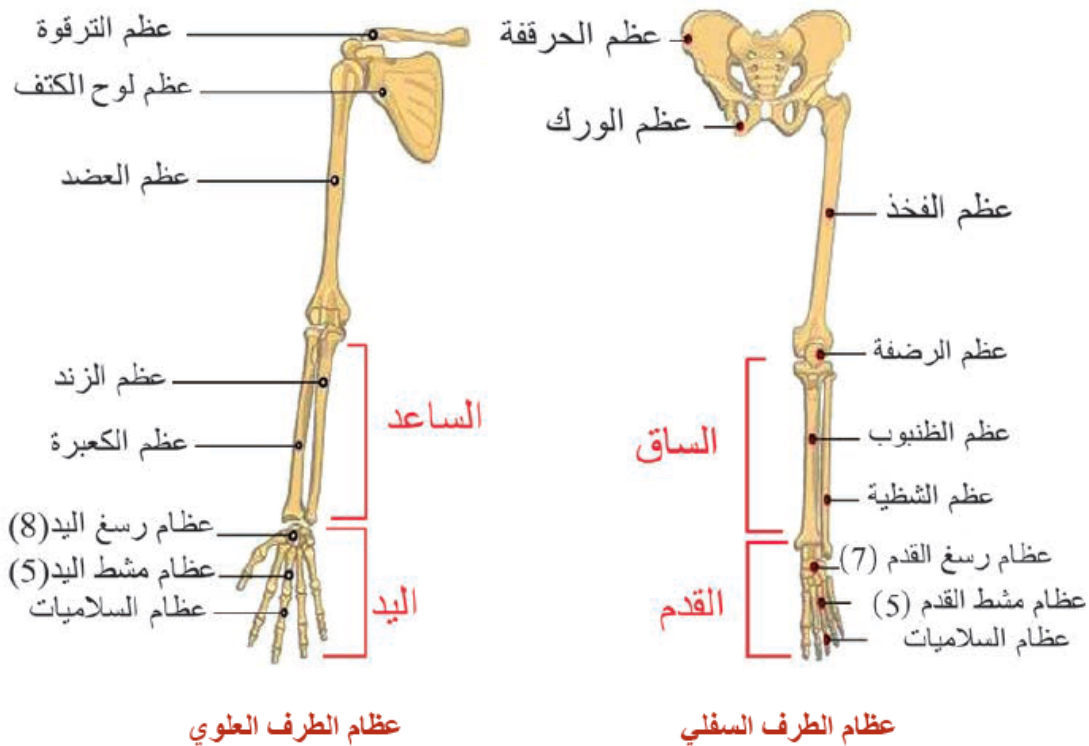
- بماذا ارتبطت من الخلف؟
- بماذا ارتبطت من الأمام؟

الإجابة:

- عدد الأضلاع: (12) شفع، أو (24) ضلع.
- ارتبطت من الخلف مع الفقرات الظهرية.
- ارتبطت من الأمام مع عظم القص.

نشاط (3) ألاحظ وأقارن صفحة (12):

مستعيناً بالشكل المجاور أكمل الجدول الآتي بأسماء عظام الطرف العلوي وما يقابلها في عظام الطرف السفلي، مستعيناً بالشكل المجاور:



الإجابة:

الطرف العلوي:	العضد	الساعد (.....) والزند (.....) والكعبرة	اليد (رسغ اليد 8 + عظام + السلاميات المشط 5)
الطرف السفلي:	الفخذ.....	الساق (الشظية والظنوب) (.....)	القدم (..... رسغ القدم + عظام المشط +) السلاميات 7

نشاط حركي أتحقق صفحة (12):

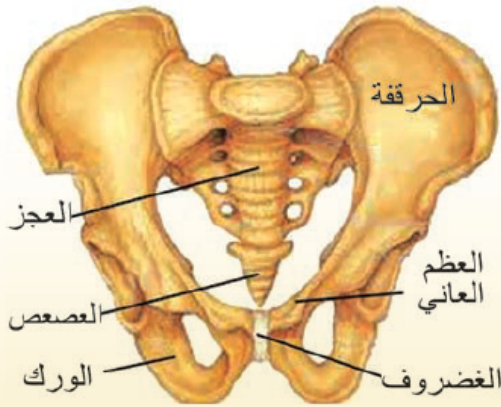
أقرب ساعدي نحو عضدي، وأثني ساقى للخلف مرّات عدّة، وأحاول إجراء التمرين بالجهة المعاكسة، ماذا ألاحظ؟

الإجابة:

عدم القدرة على ثني الساق بالجهة المعاكسة.

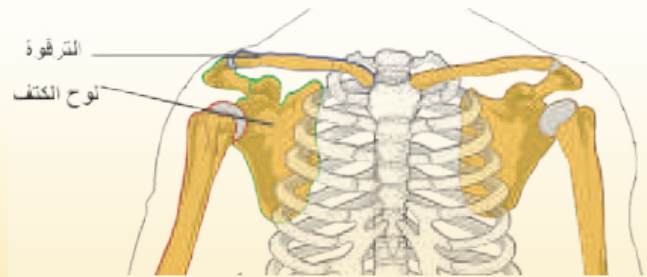
ألاحظ وأكمل صفحة (13):

• ألاحظ وأكمل: بالاعتماد على الشكلين الآتيين أقوم بملء الفراغات بالكلمات المناسبة التي تلي الشكلين، وأقارن إجابتي مع إجابة زميليّ المجاورين:



يرتبط الطرفان السفليان بالجذع بواسطة **الزئار الحوضي** الذي يتألف من ثلاثة أشعاع من العظام:

(عظمي + عظمي + عظمي)
عظمي (.....)



يرتبط الطرفان العلويان بالجذع بواسطة **الزئار الكتفي** الذي يتألف من:

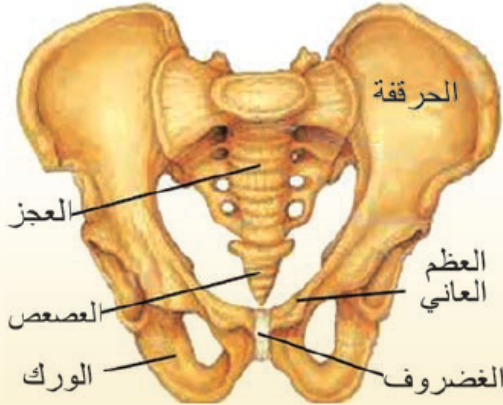
(عظمي في الأمام +
عظمي في الخلف) .

• بالاستعانة بالشكل المجاور أسجّل وظيفة وأجزاء الهيكل العظمي كما يأتي:

- العمود الفقري يحمي النخاع الشوكي.
- عظام القحف تحمي
- القفص الصدري يحمي
- عظام الوجه تحمي بعض أعضاء الحواس.
- عظام الحوض

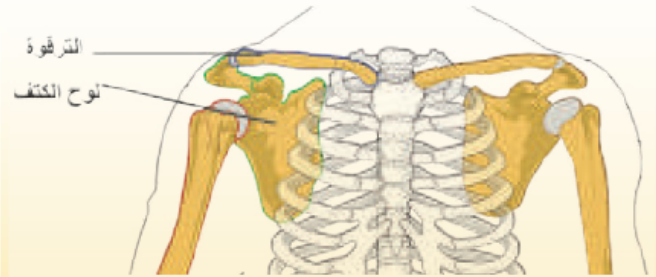
الإجابة:

• ألاحظ وأكمل:



يرتبط الطرفان السفليان بالجذع بواسطة
الزنار الحوضي الذي يتألف من ثلاثة أشعاع
من العظام:

(عظمي **الورك** + عظمي **الحرقفة** +
عظمي **العانة**)



يرتبط الطرفان العلويان بالجذع بواسطة
الزنار الكتفي الذي يتألف من:

(عظمي **الترقوة** في الأمام +
عظمي **لوح الكتف** في الخلف) .

• وظيفة وأجزاء الهيكل العظمي:

- العمود الفقري يحمي النخاع الشوكي.
- عظام القحف تحمي **الدماغ**.
- القفص الصدري يحمي **القلب والرئتين**.
- عظام الوجه تحمي بعض أعضاء الحواس.
- عظام الحوض تحمي **بعض الأحشاء**.