

## أسئلة مراجعة الدرس الأول

### الدارات الكهربائية البسيطة

السؤال الأول:

الفكرة الرئيسة. ما العلاقة بين التيار الكهربائي والدارة الكهربائية؟

السؤال الثاني:

المفاهيم والمصطلحات. أضع المفهوم المناسب في الفراغ:

( ..... ) : المسار المغلق الذي تتدفق عبره الشحنات الكهربائية.

( ..... ) : جسيمات دقيقة تتحرك خلال الدارة الكهربائية المغلقة باتجاه واحد.

السؤال الثالث:

**أتبع وأتسلسل.** أصف كيف يمر التيار الكهربائي في الدارة الكهربائية.

السؤال الرابع:

أوضح كيف يمكن أن تكون الكهرباء قد أسهمت في مساعدة الأشخاص ذوي الإعاقة.

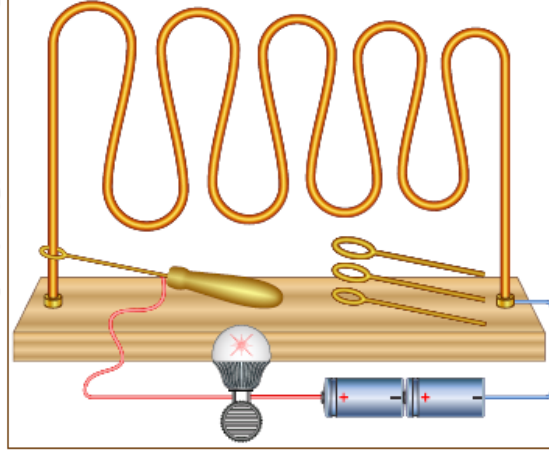
السؤال الخامس:

**أقارن** بين دارتين كهربائيتين إحداهما مغلقة والأخرى مفتوحة.

السؤال السادس:

**التفكير الناقد.** على اللاعب في لعبة (دارة الثبات) أن يمسك المقبض، ويمرر الحلقة على طول المسار من دون أن تلامس الحلقة المسار الفلزي، وإذا لامست الحلقة

المسار؛ يصدر صوت عالٍ ويخسر اللاعب الجولة. متى تكون الدارة مفتوحة؟ ومتى تكون مغلقة؟ أفسّر إجابتي.



السؤال السابع:

أختار الإجابة الصحيحة. تعمل البطارية على:

أ- التحكم بفتح الدارة الكهربائية وإغلاقها.

ب- تزويد الدارة الكهربائية بالطاقة.

ج- التحكم بفتح الدارة الكهربائية فقط.

د- التحكم بإغلاق الدارة الكهربائية فقط.