

## إجابات أسئلة مراجعة الدرس

### الخلية

السؤال الأول:

**الفكرة الرئيسية:** مم تتكون أجسام الكائنات الحيّة؟  
تتكون أجسام الكائنات الحية من خلايا.

السؤال الثاني:

**المفاهيم والمصطلحات:** أضع المفهوم المناسب في الفراغ:

- ( وحيدة الخلية ): كائنات حيّة بسيطة التركيب تتكون أجسامها من خلية واحدة.
- ( حقيقية النواة ): خلايا تحتوي على نواة.

السؤال الثالث:

**أقارن** بين الرايوسومات والبلاستيدات الخضراء من حيث وظيفة كل منهما.  
تعمل الرايوسومات على بناء البروتينات في الخلية.

البلاستيدات الخضراء مسؤولة عن صنع الغذاء في النباتات بعملية البناء الضوئي.

السؤال الرابع:

**أوضح** أهمية المجاهر في تعرف الخلايا وتركيبها.

أدى اختراع المجاهر إلى اكتشاف الخلايا، وتحديد العضيات الموجودة بداخلها، ودراسة وظائف تلك العضيات.

السؤال الخامس:

**أفسر:** تستطيع النباتات إنتاج غذائها بنفسها بينما لا تتمكن الحيوانات من ذلك؟  
لوجود البلاستيدات الخضراء المسؤولة عن صنع الغذاء في النباتات، بينما لا توجد هذه العضية في الحيوانات.

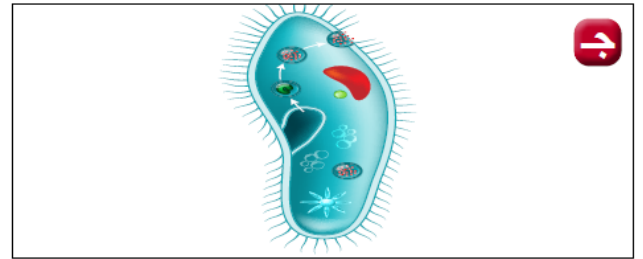
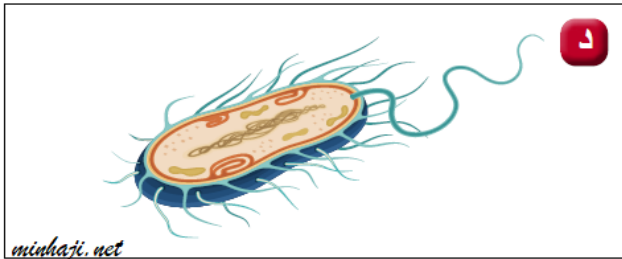
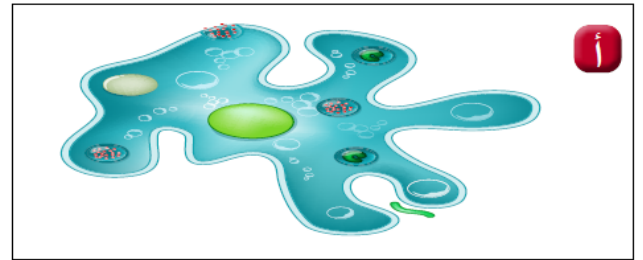
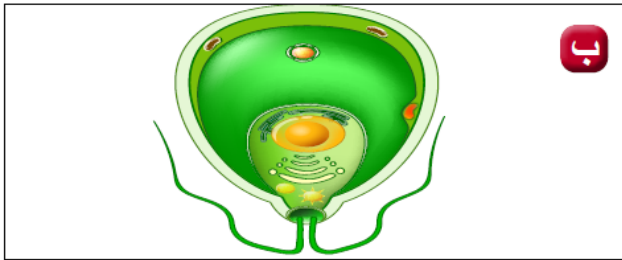
السؤال السادس:

**التفكير الناقد:** لماذا تموت الخلايا عند فقدانها الغشاء البلازمي؟

لأن الغشاء البلازمي يحيط بالخلية فيحميها من المؤثرات الخارجية، وبسهم في تنظيم تبادل المواد بين الخلية وما يحيط بها.

السؤال السابع:

أختار الإجابة الصحيحة. الخلية بدائية النواة مما يأتي هي:



الإجابة: د