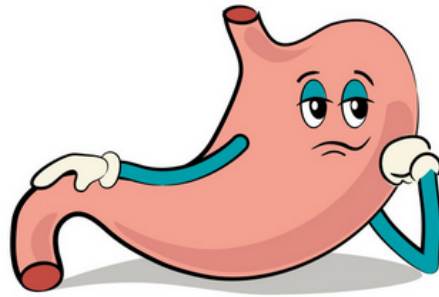


## الأعضاء والأجهزة

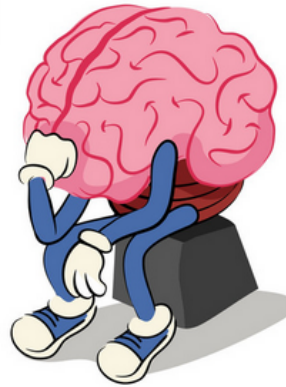
### الأعضاء

تكوّن مجموعة الأنسجة المختلفة العضو.

- المعدة عضو تؤدي أنسجته دوراً في عملية الهضم.
- القلب عضو تؤدي أنسجته دوراً في ضخ الدم إلى أجزاء الجسم.



المعدة عضو



الدماغ عضو



الكبد عضو

### الأجهزة

مجموعة الأعضاء المختلفة التي تؤدي وظيفة عامة في الجسم تُسمى الجهاز.

#### أمثلة:

- يتألف الجهاز الهضمي من أعضاء مثل الفم والمرىء والمعدة والأمعاء، تتأزر جميعها لهضم الطعام وامتصاصه.
- يتألف الجهاز التنفسي من أعضاء مثل الرئة والأنف والقصبه الهوائية، تتأزر جميعها للقيام بعملية التنفس.