

أسئلة من الاختبارات الدولية

الضوء

1) أختار الإجابة الصحيحة:

1- كيف ينشئ ضوء المصباح الكهربائي في العُرْفَة؟

(أ) في اتجاه التوافذ.

(ب) في اتجاه الجدران.

(ج) في اتجاه عيون الناس.

(د) في الاتجاهات جميعها.

2- ما شكل المسار الذي يسلكه الضوء عندما ينتقل من مصدره؟

(أ) في خطوطٍ متعينة.

(ب) على شكل حلقاتٍ.

(ج) في خطوطٍ مستقيمةٍ.

(د) على شكل حلزونيٍّ.

3- كيف أ شاهدُ البرامج على شاشة التُّلقاز؟

(أ) ينتقل الضوء من عيني، وبتعكس عن الشاشة.

(ب) يسقط ضوء المصباح على الشاشة، وبتعكس عنها إلى عيني.

(ج) يصدر الضوء من الشاشة، وينتقل إلى عيني.

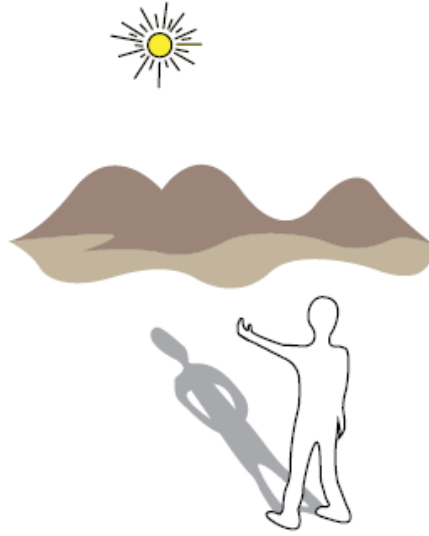
(د) يصدر الضوء من الشاشة ويسقط على جدران العُرْفَة، وبتعكس عنها إلى عيني.

2) من أكثر الأشخاص الذين يستخدمون البيرسكوب، الجنود في الحنادق والعواصين.
أفسر

سَبَبَ ذلك.

ليتمكن الجنود من مراقبة ما يحدث على السطح، بالإضافة إلى تحديد وجهاتهم في أثناء تواجدهم في الغواصات تحت الماء.

(3) يوجَدُ حَطَّانٍ وَاِرْدَانٍ فِي ظِلِّ الرَّجُلِ الْمُتَّكُونِ فِي الشَّكْلِ. أَكْتُبُ الحَطَّائِنِ الوَارِدَيْنِ فِي الشَّكْلِ.



- شكل الظل لا يُطابق شكل جسم الرجل.
- موقع الظل يجب أن يقع في الجهة المقابلة لمصدر الضوء (الشمس) وأمام الجسم.