

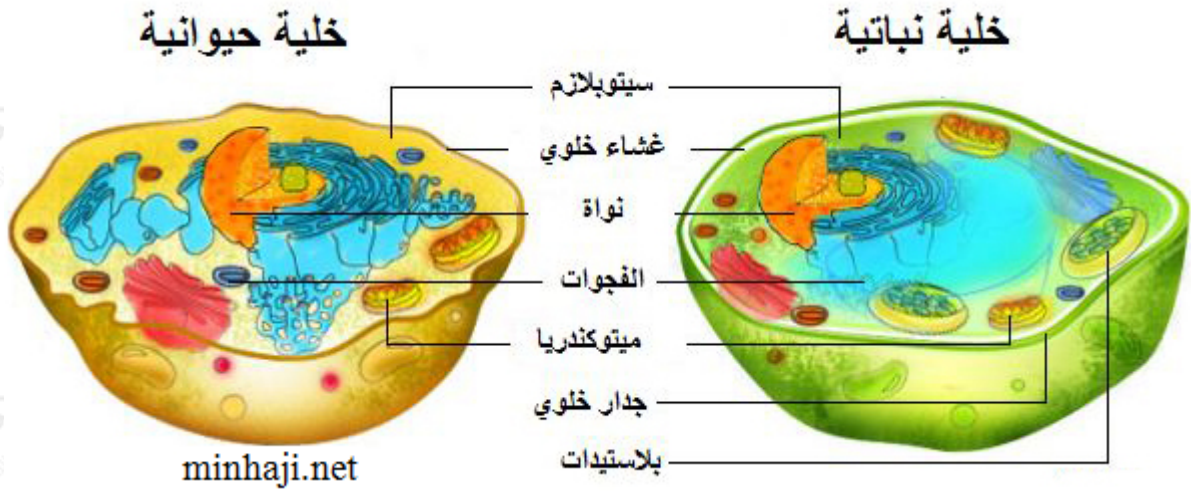
فيم تتشابه الخلايا النباتية والخلايا الحيوانية؟ وفيم تختلف؟

أجزاء الخلايا النباتية:

1. السيتوبلازم.
2. النواة.
3. الميتوكوندريا.
4. الكروموسومات.
5. الفجوات العسارية.
6. غشاء الخلية.
7. الجدار الخلوي.
8. البلاستيدات الخضراء.

أجزاء الخلايا الحيوانية:

1. السيتوبلازم.
2. النواة.
3. الميتوكوندريا.
4. الكروموسومات.
5. الفجوات العسارية.
6. غشاء الخلية.



البلاستيدات الخضراء: أجزاء خضراء موجودة في النبات، وهي مملوءة بمادة خضراء تُسمى الكلوروفيل، تُساعد النبات على صنع غذائه باستخدام ضوء الشمس.

جدار الخلية: تركيب صلب يدعم ويحمي الخلية النباتية.

غشاء الخلية: غطاء رقيق جداً يحيط بالخلية، يوجد في الخلية النباتية داخل جدار الخلية.

الميتوكوندريا: جزء من الخلية، يعمل على حرق الغذاء ليزود الخلية بالطاقة اللازمة.

النواة: تركيب يتحكم في جميع أنشطة الخلية.

الكروموسوم: تركيب يتحكم في تشكل ونمو الخلية.

الفجوة العصارية: تركيب في الخلية يخزن الماء والغذاء والفضلات.

السيتوبلازم: مادة شبه سائلة، يتكوّن معظمها من الماء، وتحتوي على بعض المواد الكيميائية المهمة.