

إجابات أسئلة مراجعة الوحدة

الأرض

السؤال الأول:

أملأ كل فراغ في الجُمْل الآتية بما يُناسبه:

- أ- المبدأ الذي ينص على أن القاطع أحدث عمراً من المقطوع: **القاطع والمقطع.**
- ب- المفهوم العلمي الذي يصف سجل الأرض الصخري، ويُظهر تاريخها الطويل، وبوضّحه: **سلم الزمن الجيولوجي.**
- ج- الموارد التي تكونت على الأرض أو داخلها، ويمكن استخلاصها من أجل تحقيق منفعة اقتصادية: **الموارد المعدنية.**
- د- يُطلق على تحديد عُمر الصخور أو الأحداث الجيولوجية بالسنين برقمٍ محدد: **العمر المطلق.**

السؤال الثاني:

أختار الإجابة الصحيحة في ما يأتي:

1- المبدأ الذي ينص على أن لكلّ زمن جيولوجي أحافير خاصة به تميّزه عن سواه من الأزمنة، هو:

- أ- القاطع والمقطع.
- ب- الترسيب الأصلي الأفقي.
- ج- تعاقب المجموعات النباتية والحيوانية.
- د- تعاقب الطبقات.

2- يقع العصر الرباعي في:

- أ- ما قبل الكامبري.

ب- **حقب الحياة الحديثة.**

ج- حقب الحياة القديمة.

د- حقب الحياة المتوسطة.

3- يُستخلص النحاس من معدن:

أ- **الملاكيت.**

ب- الهيماتيت.

ج- المنغنيت.

د- الفلسبار.

4- العبارة التي تصف الوحدات الزمنية المُستخدمة في سلم الزمن الجيولوجي وصفاً صحيحاً، هي:

أ- الحقب أطول زمناً من الدهر.

ب- **الحقب جزء من الدهر.**

ج- الدهر يساوي الحقب.

د- الدهر جزء من الحقب.

5- قُسم الزمن الجيولوجي بحسب العمر النسبي بالترتيب إلى:

أ- **دهور، حقب، عصور، أعمار.**

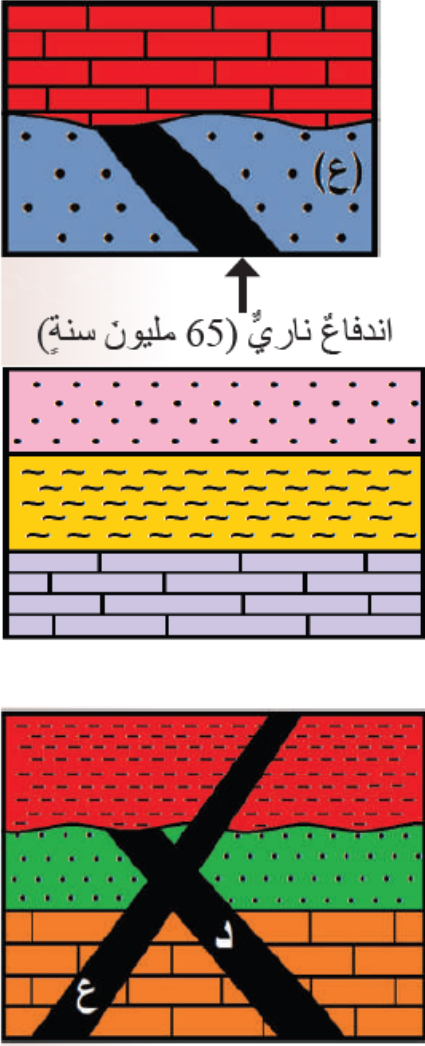
ب- أعمار، دهور، عصور، حقب.

ج- حقب، أعمار، عصور، دهور.

د- عصور، دهور، حقب، أعمار.

السؤال الثالث:

المهارات العلمية



1- أستنتج عمر الصخر الرسوبي (ع) في الشكل المجاور:

أكبر من 65 مليون سنة.

2- أقرن بين عمليتي التبخر والتكاثف في دورة الماء في الطبيعة.

في التبخر يتحول الماء من الحالة السائلة إلى الحالة الغازية، وفي التكاثف يتحول بخار الماء إلى الحالة السائلة.

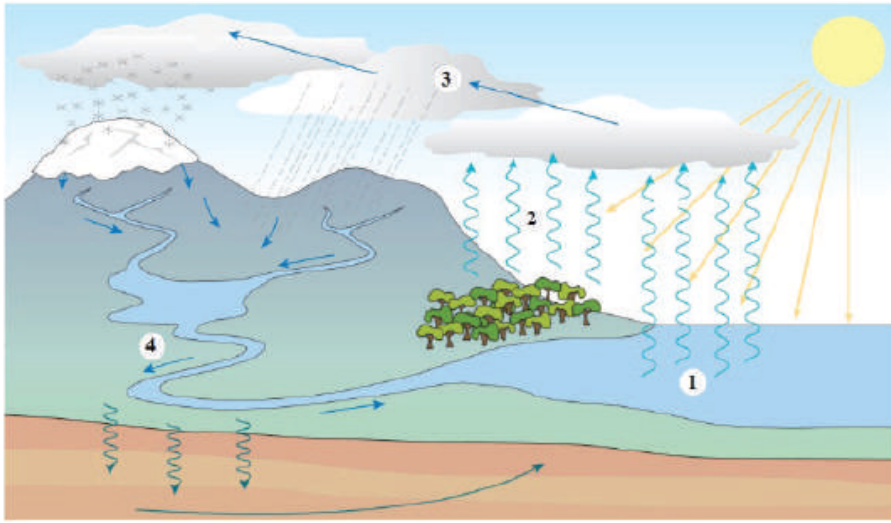
3- ما مبدأ التأريخ النسبي الذي يمثله الشكل المجاور؟

مبدأ تعاقب الطبقات.

4- تأمل الشكل المجاور، ثم أبين أي الاندفاعين الناريين الأحدث عمراً: (د) أم (ع)؟

الاندفاع (ع) هو الأحدث؛ لأنه قطع الطبقة العلوية، بينما الاندفاع (د) لم يقطع الطبقة العلوية، لذا فالاندفاع (د) أقدم.

5- تأمل الشكل المجاور، ثم أصف أيّ الأرقام الآتية (1, 2, 3, 4) تمثل كلاً من: التكاثف، والتبخ، والتبخ، والجريان السطحي.



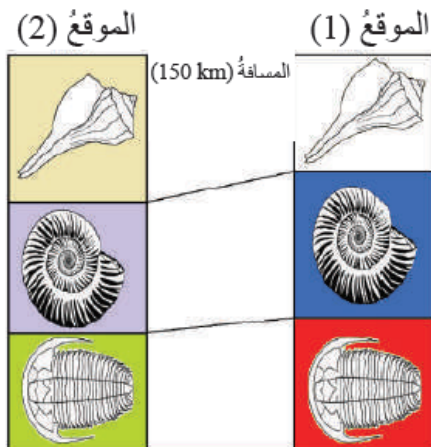
الرقم (1) يمثل التبخر.

الرقم (2) يمثل التبخ.

الرقم (3) يمثل التكاثف.

الرقم (4) يمثل الجريان السطحي.

6- أستعين بالشكل المجاور للإجابة عما يأتي:



أ- ما نوع المضاهاة في الشكل؟

مضاهاة أحفورية.

ب- هل عُمر الطبقات في الموقع (1) يساوي عُمر الطبقات في الموقع (2)؟

نعم.